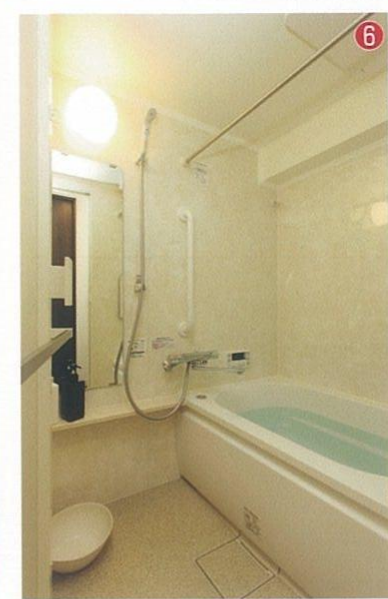


マンション
スケルトン
リフォーム

2DKを、広く明るいリビングの1LDKに。
二重床にして、気になる床段差の不安を解消。



Reform ベスト事例



既存のDK(左)と和室。壁をはずしたところ。



既存のキッチン。



回 浴室の中の洗面台は動かせますか？
二人のお嬢様が結婚し独立したことで、一人暮らしにふさわしい住まいを探していたT様。
数々の物件を検討のうえ、残ったのが便利な駅近の、このマンションでした。お風呂場の中に洗面台があるのが欠点でしたが、担当のSさんに相談すると、それは問題ありません」ということで、ここに決めましたとT様。
回 二重床で床段差を半減、安心に配慮。
築28年で、広さは約40㎡の2DKでしたが、それをスケルトンリフォームにより、広いリビングを中心とした1LDKに改修。住まい探しのさなか、ケガをしたということで、リフォームのポイントには段差の解消でした。特にひどかったのはトイレと

浴室への段差で15cmもあり、それを今回二重床に変えることで約半分(8cm)に減らすことができました。二重床のメリットは防音性の向上にもつながり、階下へ気兼ねなく快適なマンションライフが楽しめるようになりました。
回 壁をはずして、広く明るいリビングに。
洋室との壁を取り払い、広がったリビングは2面採光で明るい空間に。床にはノーワックスでメンテナンスが楽なフローリングが鏡面のように輝き、さらに明るさを引き出しています。また物件選びの際、気になった洗面室も、もちろん空間を効率的に利用することで独立したスペースが与えられました。安全な空間に生まれ変わり、T様はいま快適な暮らしを満喫しています。

- ① 壁をはずして、広がったリビング。2面採光でひときり明るくなりました。
- ② キッチンには清潔感あふれるクリナップ・クリンレディ。
- ③ キッチンの横に洗濯機置き場を設置。便利な“ながら家事”が可能に。
- ④ 扉を閉じればスッキリと。
- ⑤ LDK全景。白とダークブラウンでスッキリとまとめたインテリア。
- ⑥ ユニットバスはTOTO WBV。
- ⑦ 今回新たに設けられた洗面台とトイレは横並びで。
- ⑧ シンプルな美しさに溢れる寝室。
- ⑨ 寝室の窓は省エネ効果の高い二重サッシに変更。
- ⑩ お孫さんやお嬢さんを交えてご一家団らのひととき。
- ⑪ 床はメンテナンスも容易なノーワックスフローリング。お孫さんが遊んでも大丈夫。